



EN NY MARK- OG LANDSKABSSTRUKTUR

- MED UDGANGSPUNKT I BEDRIFTEN

Katrine Kracht og Kræn Ole Birckkjær

Knebberhedegård

d. 18. nov. 2015

BAGGRUND



Høje Målebordsblade, 1842-1899



Orthofoto med markstruktur, 2015

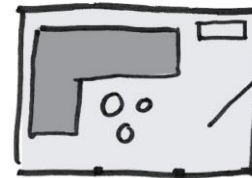
Stort set samme struktur

FORMÅL

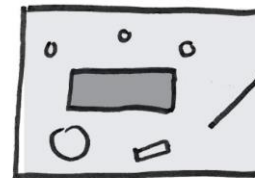
Fokus på ny mark- og landskabsstruktur for:

- At kunne give bedriftsejerne idéer til forbedret mark- og landskabsdrift
- At kunne komme med indspil til nye måde at indrette landskabet (det åbne landsplanlægning og prioritering) på med udgangspunkt i bedriften

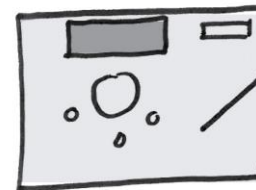
Hvis landskabet var en stue og vi skulle have ny sofa...



...ville vi vælge en sofa, der var afstemt efter rummets og andre møblers størrelse – ikke én, der var alt for stor



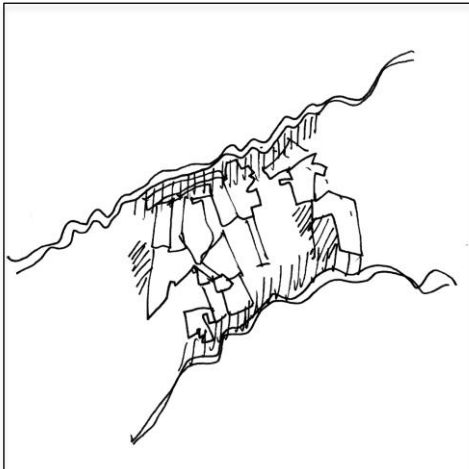
... ville vi placere den, så den funktionelt spillede sammen med vores andre møbler...



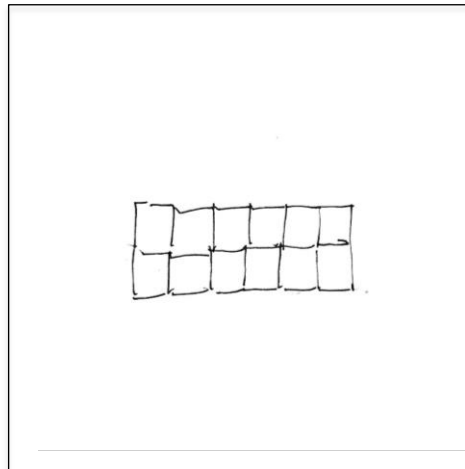
... ville vi placere den, så vi udnyttede stuens kvaliteter mest muligt – lysindfald, indgang osv.

METODE

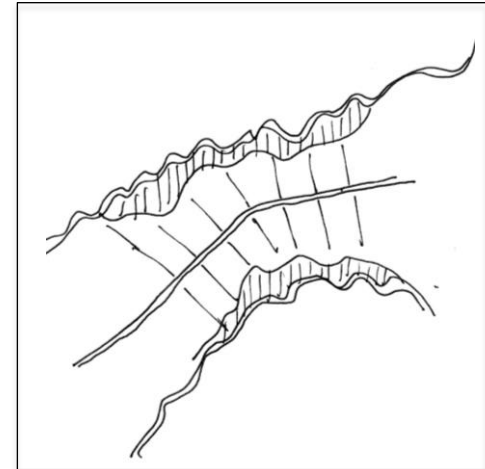
NY MARK- LANDSKABSSTRUKTUR



TRIN 1
Registrering
Faktiske forhold



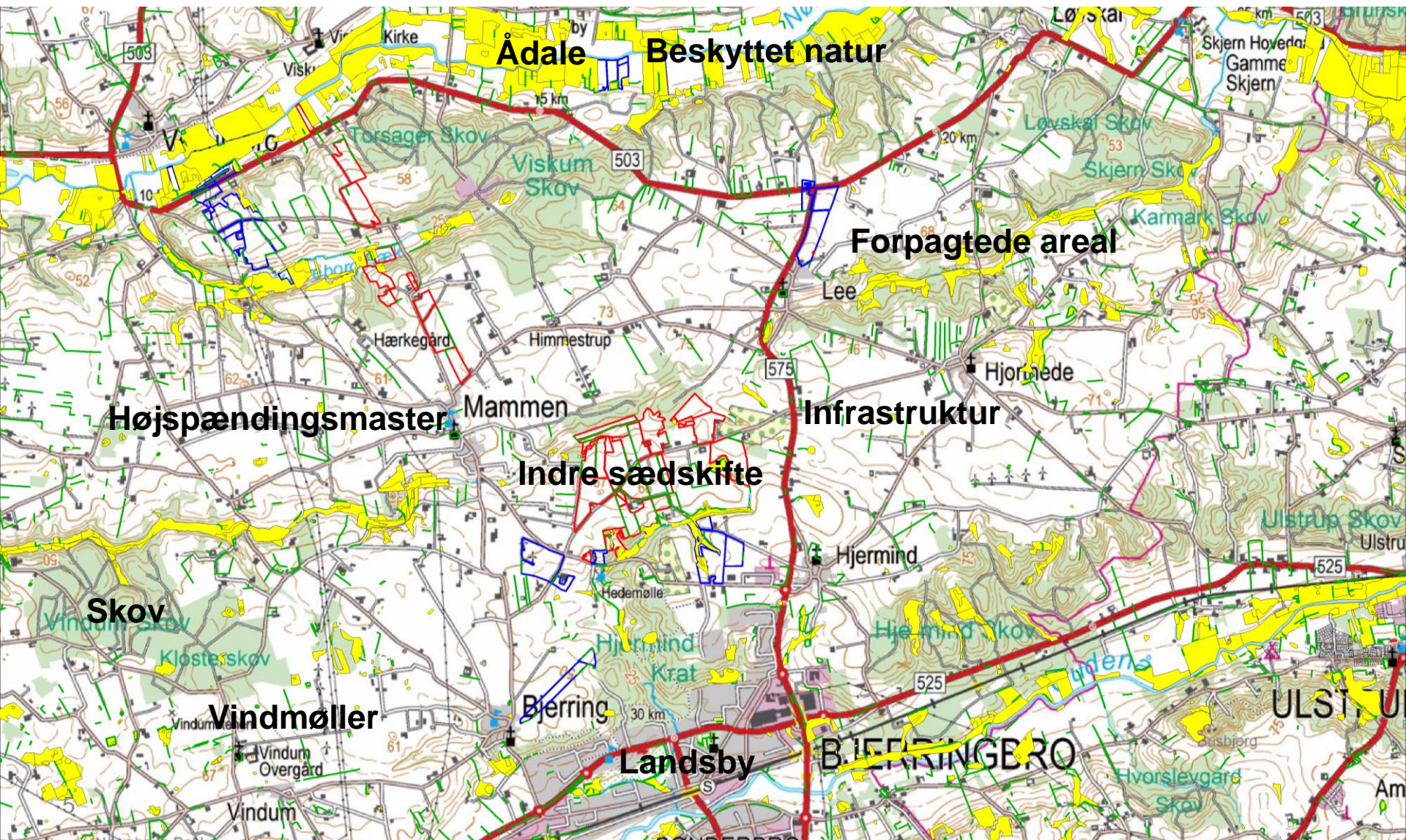
TRIN 2
Optimal markstruktur



TRIN 3
Tilpasset mark- og
landskabsstruktur

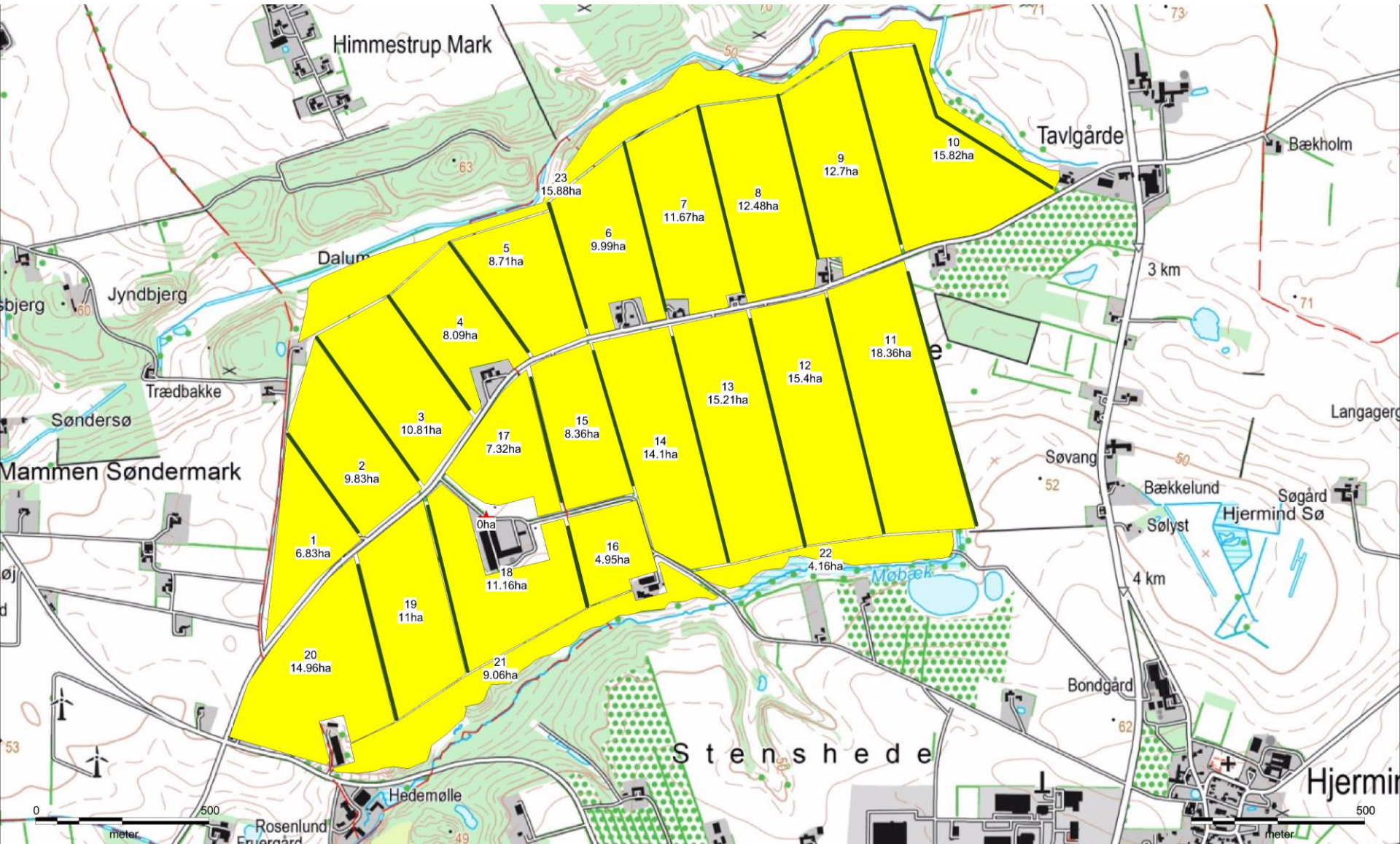
EKSISTERENDE FORHOLD

EKSEMPEL – KNEBBERHEDEGÅRD



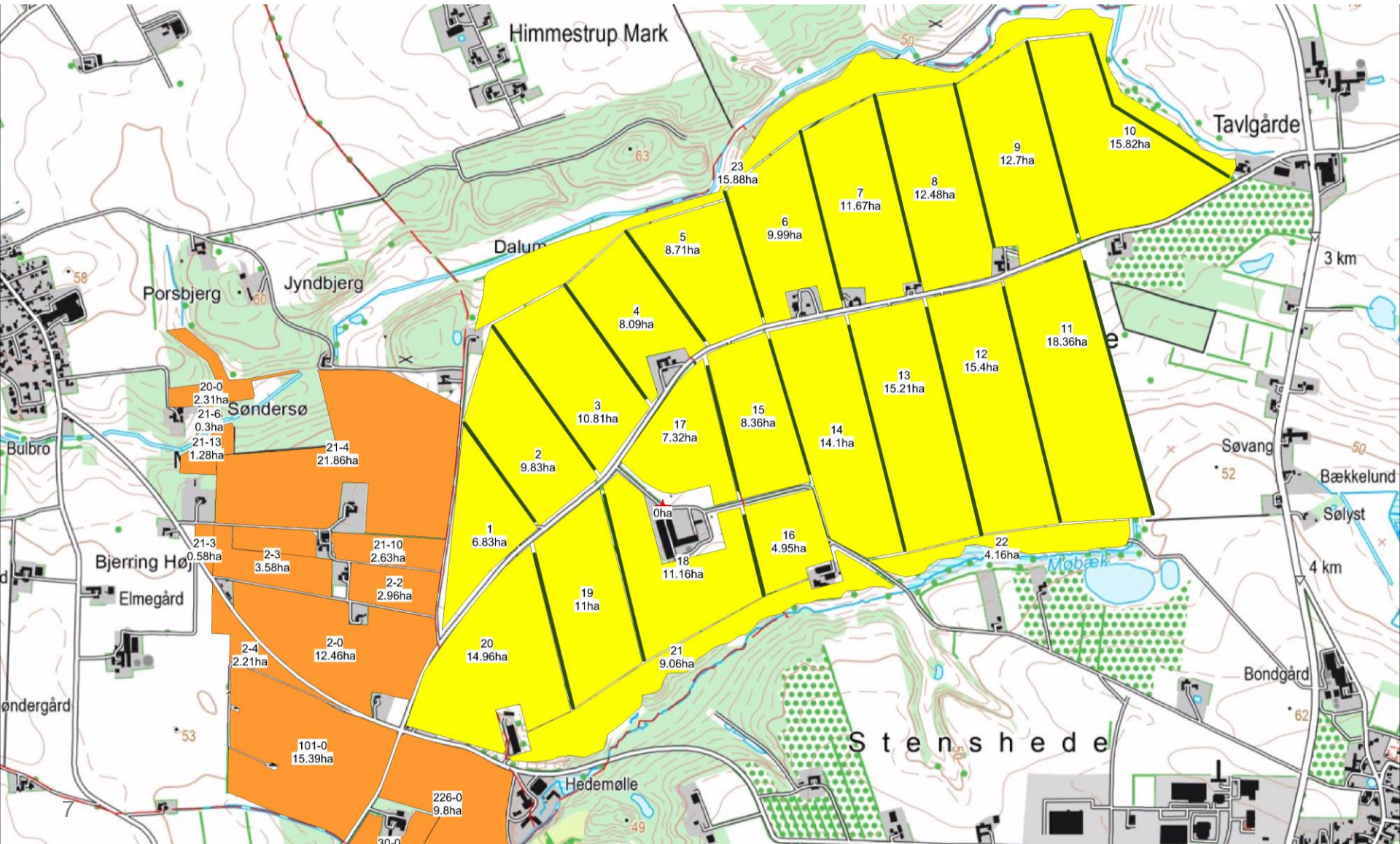
TILPASSET MARK- OG LANDSKABSTRUKTUR

EKSEMPEL – KNEBBERHEDEGÅRD



TILPASSET MARK- OG LANDSKABSTRUKTUR

EKSEMPEL – KNEBBERHEDEGÅRD



ØKONOMISKE GEVINSTER

EKSEMPEL – KNEBBERHEDEGÅRD

Markstørrelser og former

- Gennemsnitlig ha størrelse før/efter – er der en standard pris på driftsøkonomi afhængigt af størrelse?
- Antal marker før/efter – er der en standard pris på driftsøkonomi afhængigt af antal?
- Ny regulær struktur – er der en standard prisgevinst som kan opnås ved ”rette” markerne ud?
- Samlet ha før/efter – hvad kan den størrelse fortælle os noget om?
- Transportafstand - er der en standard pris på driftsøkonomi afhængigt af afstanden?
- Transporttid - er der en standard pris på driftsøkonomi afhængigt af tiden – eller hænger det sammen med afstanden – hvad kommer først, hvad regner med på?

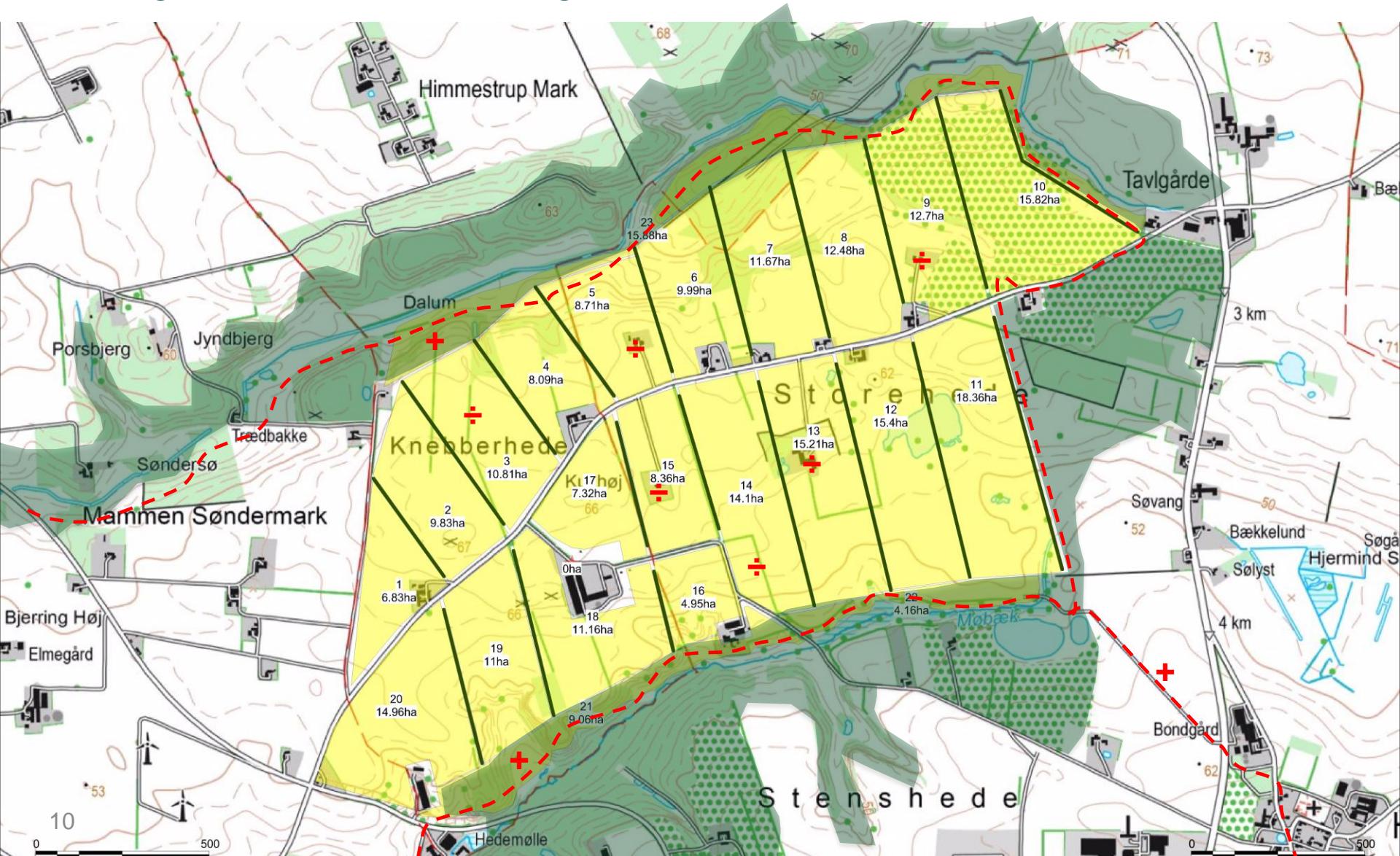
I DIALOG MED KOMMUNEN

- NY MARK- OG LANDSKABSSTRUKTUR

- Muligheder for samspil med kommunen om ny mark- og landskabsstruktur
- Mulighed for kommunen for at få visioner og planer integreret i den enkelte bedrifts udvikling
- Landmanden kan være på forkant med kommunens planer

I DIALOG MED KOMMUNEN

EKSEMPEL – KNEBBERHEDEGÅRD



EMNER TIL DISKUSSION

- Bedriften nu – hvad fungerer godt og mindre godt?
- Input til mark- og landskabsplanen – behov og ønsker til de gennemgåede pkt.
- Input til den overordnede plandiskussion (baggrund og formål)
- Hvordan får vi en mark- og landskabsplan ført ud i virkeligheden?
- Landmandens, kommunens og rådgivningens nye rolle – ny fremgangsmåde, proces og praksis

DET VIDERE FORLØB

- I projektet Landbruget i Planlægningen, AP 2.1
 - Dialogmøde med Viborg Kommune og de 3 bedrifter
 - Netværksmøde/infomøde med kommune, rådgivning og ejere (Viborg og Herning Kommuner, LMO, Heden & Fjorden, de 3 bedrifter, 2-3 eksterne landmænd/bedriftsejere
 - Er I (landmænd, rådgivere og kommuner) med på idéen?